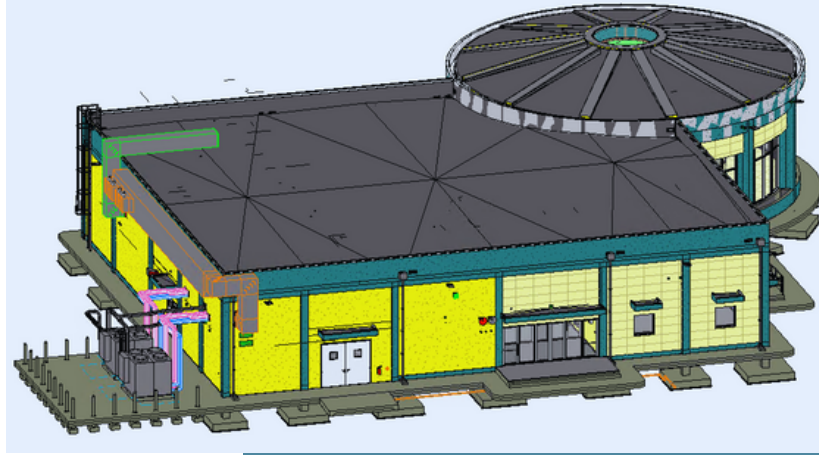


BIM BUILDING SERVICES DESIGN FOR BERRI PROJECT



Settore: oil&gas

Anno: 2019 - 2023

Luogo: Arabia Saudita

Cliente diretto: Saipem S.p.a.

Cliente finale: Saudi Aramco

GLI OBIETTIVI

La nostra attività è parte integrante del progetto "PKG-01 Expand Abu Ali Crude & KGP Gas Facilities", che riguarda il giacimento di Berri. L'obiettivo del progetto è l'espansione dell'impianto di separazione del gas dal petrolio di Abu Ali e dell'impianto di trattamento del gas di Khursaniyah attraverso la costruzione di nuove unità di processo.

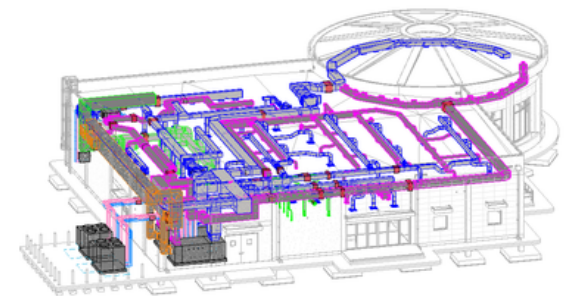
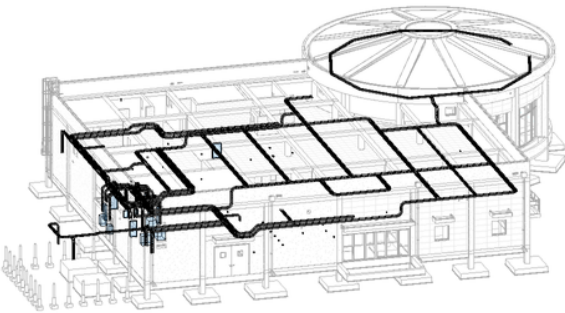
LE ATTIVITÀ PRINCIPALI

Il nostro lavoro ha incluso la progettazione di dettaglio, la modellazione BIM con Autodesk Revit e l'estrazione delle quantità modellate per i seguenti impianti:

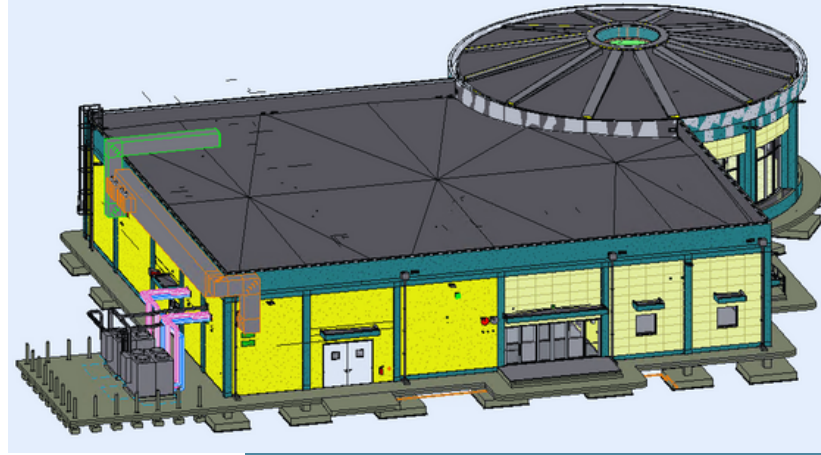
- HVAC, comprensivo di potenza HVAC e controllo;
- Illuminazione, piccola potenza, messa a terra, fulminazione;
- Protezione attiva antincendio (estintori, armadietti per le tubazioni, sprinkler);
- Rivelazione di incendi e gas;
- Telecomunicazioni.

SOLUZIONI

Trillini Engineering ha collaborato con Saipem nella progettazione di dettaglio e nella modellazione BIM di 16 nuovi edifici in carpenteria metallica o cemento armato, con diverse destinazioni d'uso, tra cui fabbricati industriali, uffici, sale per il culto, una clinica, una mensa e alcuni shelter.



BIM BUILDING SERVICES DESIGN FOR BERRI PROJECT



Sector: oil&gas

Year: 2019- 2023

Location: Saudi Arabia

Direct client: Saipem S.p.a.

End client: Saudi Aramco

OBJECTIVES

Our activity is an integral part of the 'PKG-01 Expand Abu Ali Crude & KGP Gas Facilities' project, which covers the Berri field. The objective of the project is the expansion of the Abu Ali oil-gas separation plant and the Khursaniyah gas processing plant through the construction of new process units.

ACTIVITIES

Our work included detailed design, BIM modelling with Autodesk Revit and extraction of modelled quantities for the following installations

- HVAC, including HVAC power and control;
- Lighting, small power, earthing, lightning;
- Active fire protection (fire extinguishers, piping cabinets, sprinklers);
- Fire and gas detection;
- Telecommunications.

SOLUTIONS

Trillini Engineering collaborated with Saipem in the detailed design and BIM modelling of 16 new buildings made of steel or reinforced concrete, with different uses, including industrial buildings, offices, worship halls, a clinic, a canteen and several shelters.

